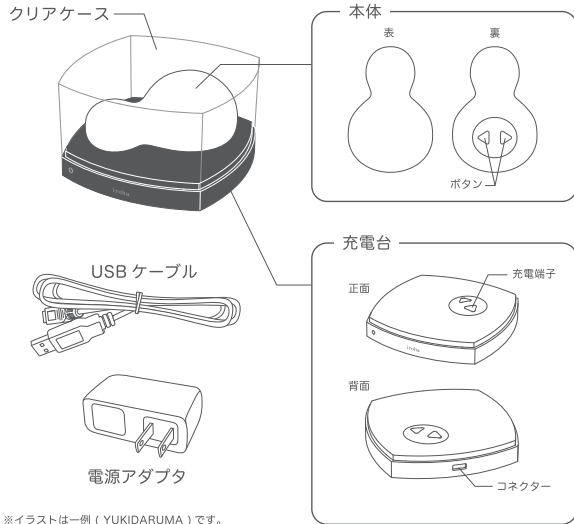


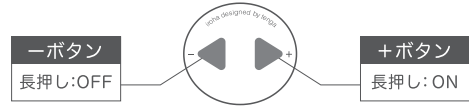
各部の名称



※イラストは一例 (YUKIDARUMA) です。

1

使い方



振動モード



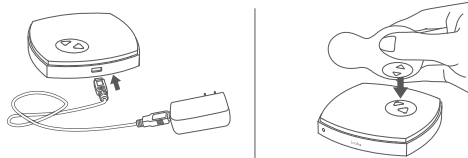
- +ボタンを 1 回押すと、次の振動モードへ変化します。
- -ボタンを 1 回押すと、前の振動モードへ変化します。

- LOW … 繊細でゆったりとした振動
- MID … 繊細ながら深みのある振動
- HIGH … 力強く躍動する振動
- PULSE … リズミカルな脈動

- ⚠ 本製品を口の中に入れたり、飲み込んだり、体内に入れてください。
- ⚠ マッサージオイルや、ベビーオイルなど、油性のものと一緒に使用しないでください。
- ⚠ シリコンベースの潤滑剤と一緒に使用しないでください。水ベースの潤滑剤のみご使用ください。
- ⚠ 本製品は生活防水ですが、強い水流をかけたり、長時間沈めたり (水深 50cm 以上) すると故障する恐れがあります。

2

充電について



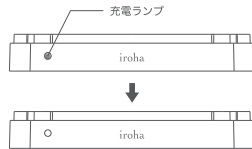
- ① 充電台に、付属の USB ケーブル、電源アダプタを接続する。

※付属の USB ケーブル・電源アダプタ以外は使用しないでください。

- ② 本体を充電台に置く。

※本体の向きと位置に注意してください。

- ③ 正しく充電できている状態では、充電台の充電ランプが点灯します。

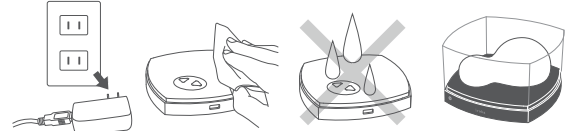


- ④ 充電が完了すると、充電ランプが消灯します。

- ⚠ はじめてご使用になるときや、長期間ご使用にならなかったときは、必ず充電してからお使いください。
- ⚠ 電池の劣化を防ぐために、半年に一度は満充電にしてください。

3

お手入れと保管について



- お手入れの前に必ず電源アダプタをコンセントから抜いてください。
- 濡らしてよく絞った柔らかい布で充電台を拭いてください。
- 初めてご使用になる前によく洗浄し、ご使用後は水、またはぬるま湯で毎回洗浄してください。
- 汚れが気になる場合は、石鹸や中性洗剤をご使用し、よく洗い流してください。
- 洗浄後は、柔らかい布で水気を拭って風通しの良い場所で乾燥させてください。
- 乾燥後は、充電台に置きクリアケースを被せて収納してください。



- ① 水、またはぬるま湯で洗浄してください。② 汚れが気になる場合は、石鹸や中性洗剤をご使用ください。③ 洗浄後は、柔らかい布で水気を拭ってください。④ 熱湯での洗浄はしないでください。⑤ 本体をつけ置き洗いや、煮沸をしないでください。⑥ シンナー、アルコール等の溶剤は使用しないでください。変形、変色の原因になります。

- ⚠ 充電台は絶対に水の中に入れてください。感電やショート、火災の原因になることがあります。
- ⚠ 直射日光のあたる場所や、高温になる場所を避けて保管してください。故障、発熱、発火の原因になる恐れがあります。

4

故障かなと思ったら

① 作動しない／充電してもすぐに止まる／振動が弱い

- ・ ボタンを 2～3 秒長押ししていませんか。
- ・ 充電不足ではありませんか。
- ・ 完全に動かなくなるまで動作させてから、満充電してください。これを数回繰り返すと改善する場合があります。それでも改善されない場合は、電池の寿命の場合があります。

② 充電できない (充電ランプが点灯しない)

- ・ USB ケーブルや電源アダプタが抜けていませんか。
- ・ 充電台に正しい向きで USB ケーブルを差し込んでいませんか。
- ・ 本体を充電台に正しい向きで置いていませんか。
- ・ 充電端子に汚れが付着していませんか。
- ・ 満充電になっていませんか。満充電になると充電ランプが消灯します。

③ 充電が完了しない (充電ランプが消灯しない)

- ・ 120 分以上充電してもランプが消えない場合は、接触不良によって充電ができていない場合があります。
- ・ 本体を充電台に正しい向きで置いていませんか。
- ・ 充電端子に汚れが付着していませんか。

5

警告

- シリコンカバーを無理な力で伸ばさないでください。破断、破損する恐れがあります。
- シリコンカバーや本体外装を取り外さないでください。故障や発火、異常動作の原因となります。
- 分解や修理、改造をしないでください。発火や異常動作をして、ケガをする恐れがあります。
- 火の中に入れて、加熱、高温での充電・使用・放置しないでください。発熱、発火、破裂の原因になります。
- 医用電子機器を使用中の人や、妊娠中の人、その他の疾患で治療を受けている人は医師に相談のうえ使用してください。
- 傷がある、腫れている、炎症を起こしている、発疹がある部分には使用しないでください。
- 故障が見つかったり、異常な動作を感じたら、すぐに使用を止め、電源を切ってください。事故やケガをする恐れがあります。
- 本体を充電する際には、正しい向きで充電台に設置してください。故障、発熱、発火の原因になる恐れがあります。
- 充電台の金属部に付属品以外の金属製品を触れさせないでください。感電やショート、火災の原因になることがあります。
- USB ケーブル、電源アダプタが損傷しているときは使用しないでください。そのまま使い続けると感電やショート、火災の原因になる恐れがあります。
- お手入れの際は、USB ケーブル、電源アダプタを電源から抜いてください。
- 濡れた手で USB ケーブル、電源アダプタの抜き差しをしないでください。感電やケガの恐れがあります。
- 充電台を水につけたり、水をかけたりしないでください。感電やショート、火災の原因になることがあります。

ご注意

- ご使用になる前によく洗浄し、ご使用後は毎回洗浄してください。また、熱湯での洗浄、煮沸はしないでください。
- 直射日光のあたる場所や、高温になる場所では使用、保管しないでください。故障、発熱、発火の原因になる恐れがあります。
- お手入れの際はシンナー、ベンジン、アルコール、熱湯は使用しないでください。変色、変形の原因になります。

6

- 本体、充電台には強力な磁石が入っております。携帯電話、時計、磁気カード、音楽プレイヤーなど、磁気の影響を受けるものには近づけないでください。故障や、記憶内容が破壊される恐れがあります。
- 幼児の手の届く所には置かないでください。付属品や取り外しのできる部品などの誤飲による事故やトラブルの恐れがあります。
- 落としたり、踏みつけたり、強い衝撃を与えないでください。感電やショート、故障の原因になります。
- 疲労が激しいときや、酒に酔っているときは、体調不良を起こす恐れがありますので、使用しないでください。
- 使用中、身体に異常を感じたときは直ちに使用を中止し、医師に相談してください。事故や体調不良を起こす恐れがあります。
- 塩水、海水の中での使用はおやめください。故障する恐れがあります。
- 本体を長時間水中に放置しないでください。故障する恐れがあります。
- 性感染症を防ぐため、本体を不特定多数の人と共有しないでください。
- 連続して 15 分以上同じ箇所に使用しないでください。
- 使用後はスイッチを OFF にしてください。事故やケガをする恐れがあります。
- 本体を充電する際は、正しい方法で USB ケーブル、電源アダプタを接続してください。
- 本体の電源を ON にしたまま、充電しないでください。故障、発熱、発火の原因になる恐れがあります。
- USB ケーブルを無理に曲げたり、引っ張ったり、電源アダプタや充電台に巻きつけたりしないでください。
- 重いものを乗せたり、熱器具に近づけて使用しないでください。感電や火災の原因になる恐れがあります。
- 充電台から USB ケーブルを抜くときは、必ず USB プラグを持って引き抜いてください。USB ケーブルが破損して、感電やショート、火災の原因になることがあります。
- 電源アダプタを抜くときは USB ケーブルを持たずに、接続部に無理な力をかけないよう必ず電源アダプタを持って引き抜いてください。感電やショート、火災の原因になることがあります。
- 本体の故障が見つかったり、異常な動作を感じたら、すぐに使用を止め、電源を切ってください。事故やケガをする恐れがあります。
- 充電時以外は USB ケーブル、電源アダプタを電源から抜いてください。埃や湿気で絶縁不良になり、漏電火災の原因になる恐れがあります。
- USB ケーブル、電源アダプタにほこりが付着しないように定期的に掃除してください。ほこりの付着により絶縁不良になり、火災の恐れがあります。

7

製品仕様

品名 / 品番	iroha プレジャー・アイテム YUKIDARUMA ihm-01 YUKIDARUMA なでしこ色 IHM-05 HANAMIDORI ihm-02 HANAMIDORI なでしこ色 IHM-06 HINAZAKURA ihm-03 HINAZAKURA なでしこ色 IHM-07
外形寸法 / 質量	YUKIDARUMA: 縦 85×横 57×高さ 38mm / 84g HANAMIDORI: 縦 77×横 59×高さ 39mm / 87g HINAZAKURA: 縦 83×横 54×高さ 39mm / 91g
稼働時間	約 90 分 (最高出力時)
充電時間	約 120 分
入力定格	AC100~240V,50/60Hz
出力定格	DC 5V,1A
USBケーブル長さ	1.2m
材質	本 体 : シリコン (FDA 認証の安全なシリコンを使用しています) ABS、PC、リチウムイオン電池 (Li-ion) 充電台 : ABS クリアケース : PC
生産国	中国

8

破棄について

- 本製品は内部電池にリチウムイオン電池を使用しています。リチウムイオン電池はリサイクル可能な資源です。
- 製品を破棄する際は、リチウムイオン電池を取り出し、各自治体の処理方法に従いリサイクルにご協力ください。



製品保証について

製品の保証期間は、ご購入日から 1 年間です。
保証期間内であっても次の場合には保証対象外になります。

- 本書の提示がない場合、及びレシート添付がない場合。
- 使用上の誤り及び不当な修理や改造による故障及び損傷。
- お買い上げ後の輸送、移動、落下等による故障及び損傷。
- 火災、地震、水害、落雷、その他の天変地異や公害、異常電圧による故障、及び損傷。
- 消耗または摩耗した部品の交換等。

9

製品保証書

お名前	
ご住所	
お電話番号	
保証期間	1 年
お買い上げ日	
販売店 (店名、住所、電話番号) レシート添付	

修理・製品に関するお問い合わせ

iroha お客様相談センター ☎ 0800-1000-168

※受付時間 (祝日を除く月~金) 10:00~19:00

iroha-tenga.com

[IHM01P03-12]

10