



Cosmétiques du plaisir
PARIS

LOV'finger
Stimulateur clitoridien

LOV'finger
Clitoral stimulator



Plus de services / More services

Merci de nous contacter si vous rencontrez des problèmes ou des dysfonctionnements avec le produit. Nous ne seront pas en charge des incidents si le produit a été démonté.

Please contact us if you find any problem or the toy stop working temporarily during using.
We will not be responsible for the product has been taken apart.

Conformément à l'article 27 de la loi "Informatique et Liberté" du 6 janvier 1978, vous disposez d'un droit d'accès et de rectification des informations vous concernant.

Pour toute demande, écrire à l'adresse indiquée. Seule la société YESforLOV est destinataire des informations que vous lui communiquez. YESforLOV au capital de 77 540 euros - Siret 491 160 297 00025

According to French law (article 27 of the "IT and Freedom" law passed on 6 January 1978) you have the right to access and to correct your personal data.

Please send any requests to the address provided. YESforLOV will have sole access to any information you divulge.

YESforLOV is a company with a capital of 77,540 euros - SIRET number 491 160 297 00025

YESforLOV
20, rue Ambroise Croizat - MEYTHET
74960 ANNECY
FRANCE

www.yesforlov.com



Cosmétiques du plaisir
PARIS

Notice d'utilisation / Notice section

-Charger le jouet dans une pièce sécurisée.
You must charge the toy in a safe place.

- Nettoyer le jouet après chaque utilisation.
Toy should be cleaned after use.

- L'utilisation d'un lubrifiant à base d'eau est recommandé.
Intimate water lubricant is highly recommended.

- Facile à nettoyer.
Easy to clean.

- Batterie Lithium longue durée rechargeable.
Long lasting & rechargeable lithium batteries.

- Changer le produit lorsque le silicone est dégradé ou déchiré.
Stop using it if you find the toy is not enough smooth or has sharp edges.

- Conserver à l'abri de la vue des enfants.
Store it well beyond children's reaches.

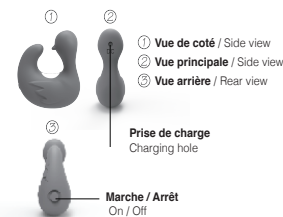
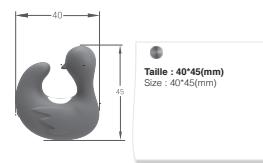
Instruction / Instructions

Un design pratique, facile d'utilisation.
A key design, easy to switch and convenient.



Zone de stimulation pour explorer le clitoris.
Strong vibration terminal clitoral exploration.

Visuel produit / Product views



Fonctionnalités / Product function

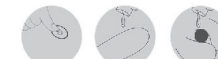
- 8+3 modes de vibration.
8+3 vibration patterns.

- silicone adapté à un usage intime.
Body safe silicone, adapted to the skin.

- 100 % étanche.
100 % waterproof.

- Facile à nettoyer.
Easy to clean.

- Batterie Lithium longue durée rechargeable.
Long lasting & rechargeable lithium batteries.



Appuyer sur le bouton «Marche».
Turn on the power switch.



Appliquer du lubrifiant intime sur le jouet et les parties intimes.
Drop in body lubricant on toy and intimate area.



Stimuler le clitoris pour plus de plaisir.
Stimulate the clitoral area for more pleasure.



Après utilisation, nettoyer le jouet avec un nettoyant adapté ou une toilette à lingette intime.
After use, wash with toy cleaner or intimate cleaner & wipes.

Comment l'utiliser / How to use it

Mettre en charge le produit avant utilisation.
Please charge it first before using the product.

Lorsque l'indicateur de charge ne clignote plus, vous pouvez commencer à utiliser le produit.
The product can work normally when the indicator light stop flashing after charging.

Presser le bouton «Marche» pendant 3 secondes, puis une nouvelle fois pour faire défiler les modes.
The indicator light will be turned into the transformation pattern by short press.

Pour éteindre le produit, presser le bouton pendant 3 secondes.
Just press the switch for 3 seconds to turn off on any condition.

Charger le produit sur avec un adaptateur 5V, 500-1000mA.
Charging with input : 5v, 500-1000mA.