

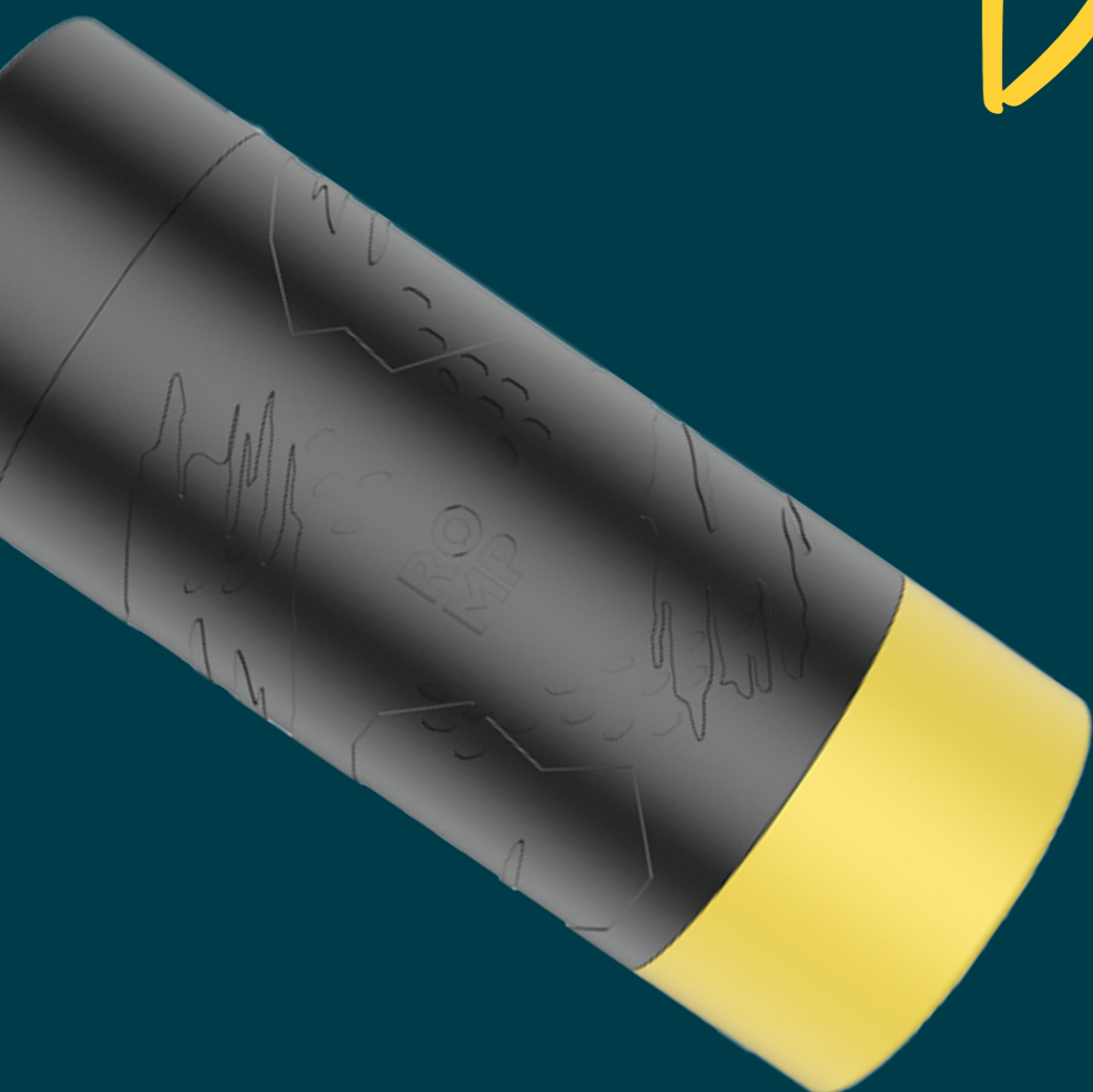
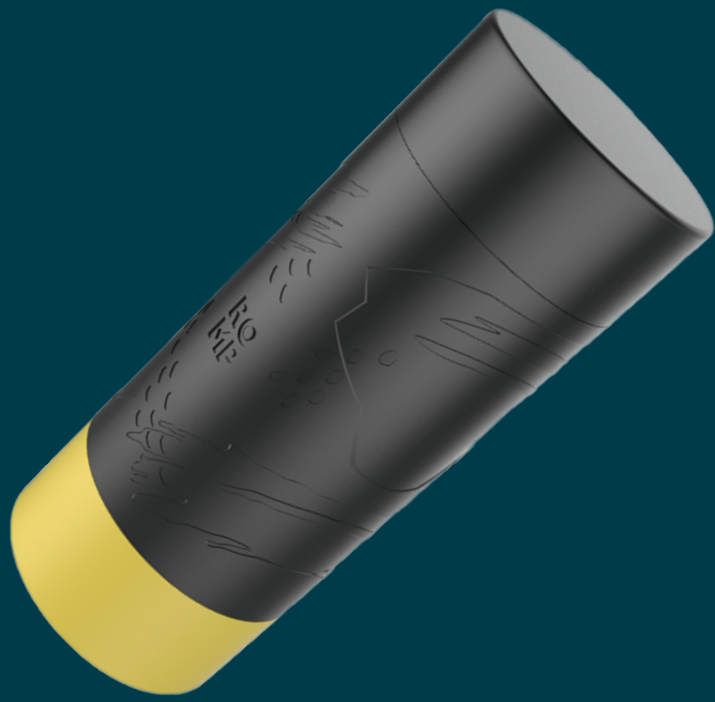
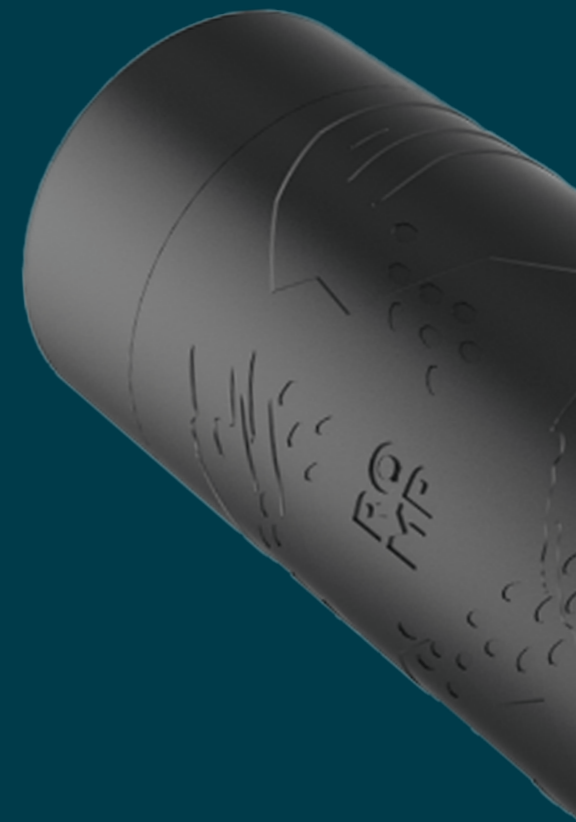
Quick start guide



The Playbook

RO  
MP

Dash





Quick start guide

# CONTENTS

# OF *The Playbook*

- 1 Meet ROMP Dash
- 2 Enjoy
- 3 Play Ideas
- 4 Clean
- 5 General Content



RO  
MP

**1**

- EN** Pleasure channel - Easy to remove and clean
- CZ** Vnitřní část - snadno se vyjme a čistí
- DE** Lustkanal - Lässt sich einfach herausnehmen und reinigen
- ES** Canal de placer - Fácil de retirar y limpiar
- FR** Manchon - Facile à retirer et à nettoyer
- IT** Canale del piacere - Facile da rimuovere e da pulire
- JP** プレジャーチャンネル 外しやすく洗浄しやすい
- KO** 자극부 - 쉽게 탈거 후 세척
- NL** Genotskanaal - Eenvoudig te verwijderen en reinigen
- PL** Tunel przyjemności - łatwy do zdejmowania i czyszczenia
- PT** Tubo de prazer - Fácil de remover e limpar
- RU** Канал наслаждения - Легко снимать и чистить
- SE** Njutningskanal - Lätt att ta bort och rengöra
- TC** 快感通道 - 易於拆卸和清潔
- CN** 快感吸口 - 轻松拆卸，方便清洁

**2**

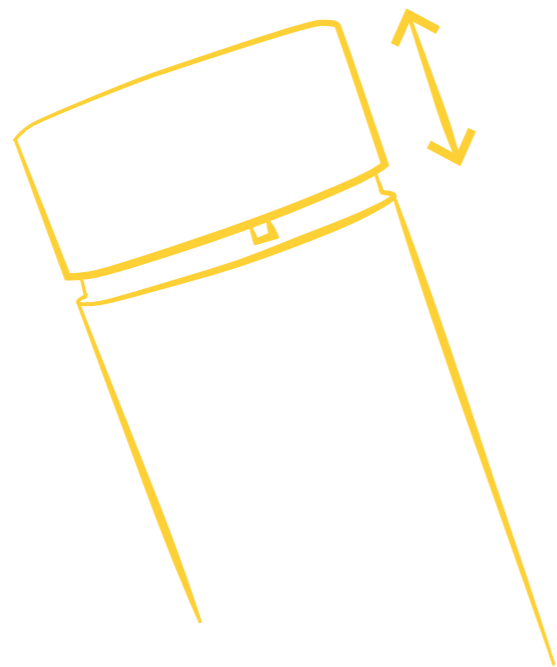
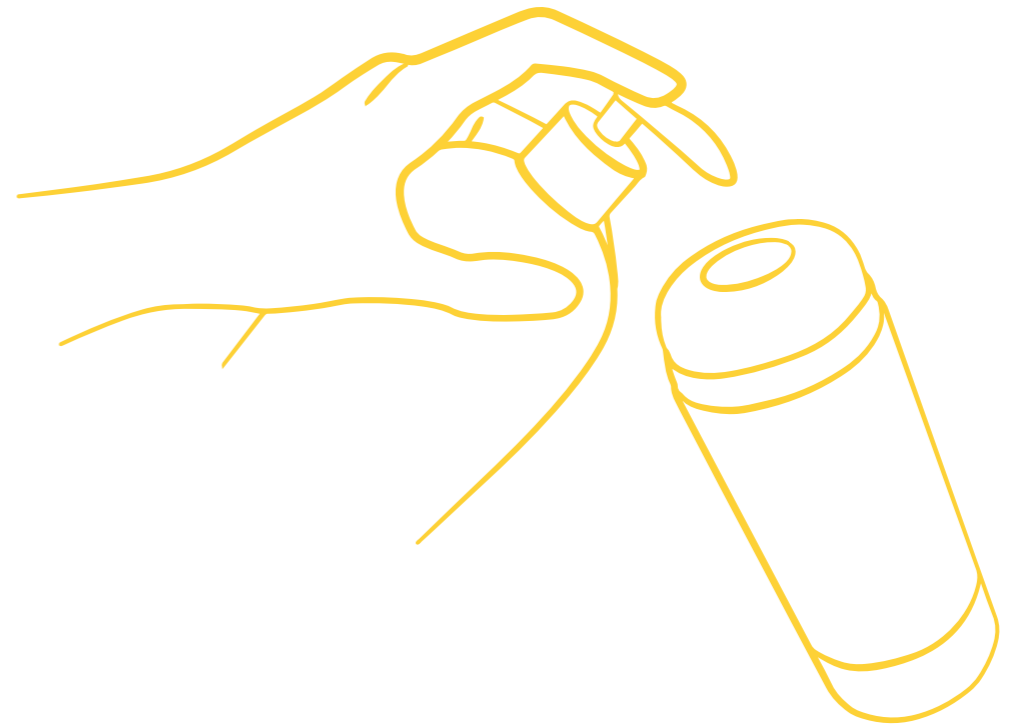
- EN** Suction control
- CZ** Ovládání sání
- DE** Saugkontrolle
- ES** Control de succión
- FR** Contrôle de la succion
- IT** Controllo del risucchio
- JP** 吸引コントロール
- KO** 흡입력 제어
- NL** Zuigcontrole
- PL** Kontrola ssania
- PT** Controlo de sucção
- RU** Контроль интенсивности посасывания
- SE** Sugkontroll
- TC** 吸力控制
- CN** 吸力调节

**3**

- EN** Closing lid
- CZ** Zavírací víčko
- DE** Verschlusskappe
- ES** Tapa de cierre
- FR** Couvercle
- IT** Coperchio
- JP** 蓋つき
- KO** 밀폐식 뚜껑
- NL** Afsluitdeksel
- PL** Zamykana pokrywa
- PT** Tampa de fecho
- RU** Закрывающая крышечка
- SE** Stängande lock
- TC** 封帽
- CN** 扣盖



- EN** 1. Apply water-based lube to your ROMP Dash and insert your penis slowly.
- CZ** 1. Naneste do ROMP Dash lubrikační gel na vodní bázi a pomalu do něj vsuňte penis.
- DE** 1. Trage Gleitmittel auf Wasserbasis auf ROMP Dash auf und führe langsam Deinen Penis ein.
- ES** 1. Aplica lubricante de base acuosa sobre ROMP Dash e insértalo en el pene lentamente.
- FR** 1. Appliquez un lubrifiant à base d'eau sur votre ROMP Dash et faites lentement glisser votre pénis à l'intérieur.
- IT** 1. Applica un lubrificante a base d'acqua su ROMP Dash e inserisci lentamente il tuo pene.
- JP** 1.ROMP Dashに水性潤滑剤を塗り、ペニスをゆっくりと挿入します。
- KO** 1. 수성 윤활제를 ROMP Dash에 조금 바르고 페니스를 천천히 삽입합니다.
- NL** 1. Breng een glijmiddel op waterbasis aan op je ROMP Dash en breng je penis langzaam in.
- PL** 1. Nałóż na ROMP Dash lubrykant na bazie wody, a następnie powoli wsuń penis do masturbatora.
- PT** 1. Aplique lubricante à base de água no seu ROMP Dash e insira o seu pénis lentamente.
- RU** 1. Нанесите смазку на водной основе на ROMP Dash и медленно вставьте пенис.
- SE** 1. Applicera vattenbaserat smörjmedel på din ROMP Dash och för in din penis långsamt.
- TC** 1.將水基潤滑劑塗抹至 ROMP Dash 並將其緩慢插入您的陰蒂。
- CN** 1.在 ROMP Dash 上塗抹水溶性潤滑劑，慢慢插入陰莖。



- EN** 3. Raise and lower ROMP Dash up and down the shaft in a stroking motion.
- CZ** 3. Pohybujte ROMP Dash nahoru a dolů po těle penisu.
- DE** 3. Bewege ROMP Dash in einer gleitenden Bewegung am Schaft auf und ab.
- ES** 3. Sube y baja ROMP Dash por el pene en un movimiento de masturbación.
- FR** 3. Faites glisser ROMP Dash de haut en bas le long du pénis.
- IT** 3. Fai scorrere ROMP Dash su e giù lungo l'asta del pene con movimenti masturbatori.
- JP** 3.一定リズムのストロークで、ROMP Dashを男性器の上下を行き来するように動かします。
- KO** 3. ROMP Dash를 페니스 위아래로 들었다 내리며 피스톤 운동을 합니다.
- NL** 3. Beweeg de ROMP Dash omhoog en omlaag op de schacht in een strelende beweging.
- PL** 3. Przesuwaj masturbator ROMP Dash po penisie w górę i w dół.
- PT** 3. Mova o ROMP Dash para cima e para baixo ao longo do corpo do pénis.
- RU** 3. Скользящими движениями перемещайте ROMP Dash вверх-вниз по стволу члена.
- SE** 3. Höj och sänk ROMP Dash uppåt och nedåt på axeln i en strykande rörelse.
- TC** 3.以撫摩動作沿陰莖提升和降低 ROMP Dash。
- CN** 3.以爱抚的力度，上下移动 ROMP Dash，来回套弄阴茎。

- EN** 2. Open the cap at the top and then close the cap again to create a snug suction around the penis.
- CZ** 2. Otevřete uzávěr v horní části a poté jej opět zavřete, čímž dojde k těsnému obepnutí penisu.
- DE** 2. Öffne oben die Kappe und schließe sie wieder, um eine angenehme Saugwirkung an Deinem Penis zu erzeugen.
- ES** 2. Abre la tapa de la parte superior y, a continuación, vuelve a cerrarla para crear una succión ajustada alrededor del pene.
- FR** 2. Ouvrez le couvercle situé à l'extrémité puis refermez-le pour ajuster la sensation de succion autour du pénis.
- IT** 2. Apri il coperchio nella parte superiore e richiudilo per creare un piacevole risucchio intorno al pene.
- JP** 2.上部のキャップを開いたり閉めたりして、ペニス周辺に快適な吸引レベルを作ります。
- KO** 2. 상단 캡을 열었다 닫으면 페니스 주변에 적절한 흡입력이 생깁니다.
- NL** 2. Open de kap bovenop en sluit deze dan weer voor een prettige zuiging om de penis.
- PL** 2. Otwórz i zamknij górną pokrywę, aby uzyskać efekt ssania.
- PT** 2. Abra a tampa na extremidade e feche-a novamente para criar uma sucção agradável à volta do pénis.
- RU** 2. Откройте верхнюю крышечку и снова ее закройте, чтобы создать эффект нежного посасывания пениса.
- SE** 2. Öppna locket i toppen och stäng sedan locket igen för att skapa ett bra sug runt penisen.
- TC** 2.打開頂部的封帽，然後再次合上封帽，在陰莖周圍形成舒適的吸力。
- CN** 2.向上推动上方的吸口盖，然后再慢慢推回原位，让玩具产生吸力，包裹住阴茎。



- EN** 4. Twist ROMP Dash from side to side for extra sensations and to adjust the pressure.
- CZ** 4. Pro extra slast a upravení tlaku otáčejte ROMP Dash ze strany na stranu.
- DE** 4. Für ein besonders intensives Erlebnis drehe ROMP Dash auch seitlich und passe den Saugdruck an.
- ES** 4. Gira ROMP Dash de un lado a otro para disfrutar de más sensaciones y ajustar la presión.
- FR** 4. Faites tourner ROMP Dash de droite à gauche pour de nouvelles sensations et pour ajuster la pression.
- IT** 4. Ruota ROMP Dash da un lato all'altro per nuove sensazioni e per regolare la pressione.
- JP** 4.ROMP Dashを左右にねじると、さらに快感が増し、強度を調整できます。
- KO** 4. ROMP Dash를 좌우로 비틀면 감각의 강도가 높아지고 압력을 조절할 수 있습니다.
- NL** 4. Draai de ROMP Dash van links naar rechts voor extra sensaties en om de druk aan te passen.
- PL** 4. Przekręcaj ROMP Dash na boki, aby uzyskać dodatkowe doznania i wyregulować ciśnienie.
- PT** 4. Rode o ROMP Dash de um lado para o outro para sensações extra e para ajustar a pressão.
- RU** 4. Для дополнительной остроты ощущений и регулирования давления поворачивайте ROMP Dash из стороны в сторону.
- SE** 4. Vrid ROMP Dash från sida till sida för att få extra känslor och för att justera trycket.
- TC** 4.左右扭轉 ROMP Dash，獲得額外的感覺並調整壓力。
- CN** 4.左右转动 ROMP Dash，让快感加倍，同时也可调节吸力。

- EN** 5. Remove ROMP Dash by lifting it off completely.
- CZ** 5. Penis uvolníte tak, že jej z ROMP Dash jednoduše vysunete.
- DE** 5. Entferne ROMP Dash durch vollständiges Abziehen vom Penis.
- ES** 5. Retira ROMP Dash levantándolo completamente.
- FR** 5. Levez complètement ROMP Dash pour le retirer.
- IT** 5. Rimuovi ROMP Dash sollevandolo completamente.
- JP** 5.ROMP Dashをペニスから完全に持ち上げ取り外します。
- KO** 5. ROMP Dash를 제거하려면 끝까지 들어올립니다.
- NL** 5. Verwijder de ROMP Dash door deze er volledig af te tillen.
- PL** 5. Ostrożnie zsuń ROMP Dash z penisa.
- PT** 5. Remova o ROMP Dash ao levantá-lo totalmente.
- RU** 5. Чтобы снять ROMP Dash, стяните его.
- SE** 5. Ta bort ROMP Dash genom att lyfta bort den helt.
- TC** 5.將 ROMP Dash 完全提起，將其取下。
- CN** 5.向上抬起，即可拿掉 ROMP Dash。





- EN** 2. Discover extra sensations by adding a tingling water-based lube to your ROMP Dash and enjoy a whole new level of excitement.
- CZ** 2. Poškáďtele své smysly přidáním lubrikačního gelu na vodní bázi s efektem mravenčení na váš ROMP Dash a zažijte zcela novou úroveň vzrušení.
- DE** 2. Trage ein Gleitgel auf Wasserbasis auf ROMP Dash auf und erlebe prickelnde Erregung wie nie zuvor.
- ES** 2. Descubre más sensaciones añadiendo un estimulante lubricante de base acuosa sobre ROMP Dash y disfruta de un nivel de excitación completamente nuevo.
- FR** 2. Utilisez un lubrifiant à base d'eau avec votre ROMP Dash et découvrez des sensations d'une nouvelle dimension.
- IT** 2. Scopri nuove sensazioni aggiungendo del lubrificante a base d'acqua al tuo ROMP Dash e goditi un'eccitazione superiore
- JP** 2.ROMP Dashにじんじんする水性潤滑剤を足すことで、新しい刺激を発見し、今までまったく感じた事のない興奮を得ることができます。
- KO** 2. ROMP Dash에 시원한 청량감이 있는 수성 윤활제를 바르면 새로운 감각을 발견하고 흥분을 높일 수 있습니다.
- NL** 2. Ontdek extra sensaties door tintelend glijmiddel op waterbasis op je ROMP Dash aan te brengen en geniet van een spanning zoals nooit tevoren.
- PL** 2. Nałóż na ROMP Dash pobudzający lubrykant na bazie wody, aby poczuć jeszcze bardziej intensywne doznania i zwiększyć poziom podniecenia.
- PT** 2. Descubra ainda outras sensações ao adicionar lubrificante à base de água com efeito de formigueiro ao seu ROMP Dash e desfrute de um nível totalmente novo de prazer.
- RU** 2. Откройте для себя новые ощущения — нанесите возбуждающую смазку на водной основе на ROMP Dash и отдайтесь наслаждению.
- SE** 2. Upptäck extra känslor genom att applicera ett pirrande vattenbaserat glidmedel på din ROMP Dash och njut av en helt ny nivå av spänning.
- TC** 2.在您的 ROMP Dash 中加入令人興奮的水基潤滑劑，發現額外的感覺，享受全新的刺激度。
- CN** 2.可以将情趣专用水溶性润滑剂涂抹到 ROMP Dash，体会别样的感官刺激，让快感充盈每一处毛孔。

- EN** 1. Feel the beat with a spicy playlist. With the help of your fave tunes, match your strokes with the rhythm and unlock new highs.
- CZ** 1. Vnímejte rytmus dráždivého soundtracku. Pustte si oblíbené skladby, sladte rytmus pohybů s hudbou a zažijte extázi.
- DE** 1. Fühl den Beat mit einer heißen Playlist. Führe die Bewegungen im Rhythmus Deiner Lieblingssongs aus und erlebe Lustmomente in ungeahnter Intensität.
- ES** 1. Siente el ritmo con una lista de reproducción atrevida. Con ayuda de tus canciones favoritas, ajusta el movimiento de masturbación al ritmo y elévate a alturas desconocidas.
- FR** 1. Trouvez votre rythme grâce à une playlist sexy. Calez votre rythme sur celui de vos chansons préférées et découvrez de nouvelles sensations.
- IT** 1. Vai a ritmo con una playlist elettrizzante. Segui con i movimenti della mano il ritmo dei tuoi brani preferiti ed esplora nuove frontiere del piacere.
- JP** 1.刺激的なプレイリストでビートを感じましょう。お好みの曲をかけて、リズムに合わせてストロークすれば、今までにない快感を解き放つことができます。
- KO** 1. 색다른 패턴으로 느낌을 고조시킵니다. 마음에 드는 패턴을 조합하여 리듬에 맞춰 피스톤 운동을 하면 새로운 느낌이 찾아옵니다.
- NL** 1. Voel de beat met een hete afspeellijst. Pas je strelingen aan het ritme van je favo nummers aan en bereik nieuwe hoogtes.
- PL** 1. Poczuć rytm, korzystając z pikantnej listy odtwarzania. Ulubione utwory pomogą Ci znaleźć odpowiednie tempo i odblokować nowe doznania.
- PT** 1. Sinta o ritmo com uma playlist picante. Com a ajuda das suas músicas favoritas, sincronize os seus movimentos com o ritmo e desbloqueie novos píncaros de prazer.
- RU** 1. Отдайтесь ритму эротических композиций! Поставьте любимую музыку и двигайтесь в такт, достигая новых вершин удовольствия.
- SE** 1. Känn takten med en kryddig spellista. Med dina favoritlåtar kan du matcha dina strykningar med rytmen och nå nya höjder.
- TC** 1.透過刺激的播放清單感受節拍。藉助您喜愛的曲調，讓您的撫摩緊跟節奏，解鎖全新高潮方式。
- CN** 1.搭配热辣劲爆的歌单，让跳动的音符点燃您的激情。播放自己心仪的音乐，随着节奏爱抚自己，感受非一般的高潮。



- EN** 3. Like to watch? Maybe your partner does too! Tempt and tease each other by using your favorite toys in front of each other.
- CZ** 3. Rádi se díváte? Možná to má váš partner stejně! Můžete se vzájemně dráždit používáním svých oblíbených hraček přímo před sebou.
- DE** 3. Du siehst gern zu? Vielleicht steht Dein\*e Partner\*in ebenfalls darauf! Macht Euch gegenseitig richtig heiß und verwendet Eure Lieblingstoys voreinander.
- ES** 3. ¿Te gusta mirar? ¡Quizás a tu pareja también! Tentaos y excitaos mutuamente utilizando vuestros juguetes favoritos delante del otro.
- FR** 3. Vous aimez regarder ? Peut-être que votre partenaire aussi ! Faites monter le désir en utilisant vos sextoys favoris l'un devant l'autre.
- IT** 3. Ti piace guardare? Magari anche alla tua metà. Tentatevi e eccitatevi a vicenda usando i vostri sex toy preferiti davanti all'altra persona.
- JP** 3.見るのがお好きですか？あなたのパートナーもお好きかもしれません！お互いにお好みのトイを持ち、誘ったり、じらしたりしてみましょう。
- KO** 3. 지켜보는 게 즐겁나요? 파트너도 같은 마음일 겁니다! 서로 바라보면서 마음에 드는 토이로 간지럽히고 애무하며 흥분을 올려보세요.
- NL** 3. Vind je het leuk om te kijken? Wie weet houdt je partner daar ook van! Verleid en plaag elkaar door in het bijzijn van de ander je favoriete speeltjes te gebruiken.
- PL** 3. Lubisz obserwować? Być może lubi to też Twój partner lub Twoja partnerka! Podkrećcie atmosferę, bawiąc się ulubionymi gadżetami przy drugiej osobie.
- PT** 3. Gosta de observar? Talvez a sua cara-metade também goste! Crie momentos de sedução e de excitação a dois ao usar os seus brinquedos favoritos em frente ao outro.
- RU** 3. Нравится наблюдать? Может быть, ваш партнер тоже это любит! Соблазняйте и возбуждайте друг друга с помощью любимых игрушек.
- SE** 3. Gillar du att titta? Det kanske din partner också gillar! Fresta och reta varandra genom att använda era favoritleksaker framför varandra.
- TC** 3.想觀看？也許您的伴侶也是如此！透過在彼此面前使用你們最喜愛的玩具來引誘和挑逗彼此。
- CN** 3.希望欣赏迷人的风情？您的伴侣或许也正有此意！不妨试着在彼此面前使用自己最喜欢的玩具，展现自己迷人性感的一面，让亲密时刻急速升温。



- EN** ROMP Dash is water-resistant. Clean both the pleasure channel and the outer case by rinsing them separately with warm water and toy cleaner – in fact, you can turn the pleasure channel inside out for serious cleaning! Dry each section thoroughly and then you're ready to put your ROMP Dash back together.
- CZ** ROMP Dash je voděodolný produkt. Vnitřní část i vnější pouzdro vyčistěte tak, že je zvlášť opláchnete teplou vodou a čisticím prostředkem na hračky. Pro důkladné vyčištění můžete vnitřní část otočit naruby! Obě části důkladně osušte a pak můžete ROMP Dash znovu složit.
- DE** ROMP Dash ist wasserfest. Reinige den Lustkanal und die Außenhülle separat voneinander mit warmem Wasser und einem Toy Cleaner. Der Lustkanal lässt sich auch nach außen stülpen, um ihn gründlich zu reinigen. Trockne beide Teile gründlich ab und setze ROMP Dash danach wieder zusammen.
- ES** ROMP Dash es resistente al agua. Limpia el canal de placer y la funda exterior enjuagándolos por separado con agua caliente y un limpiador de juguetes. De hecho, puedes darle la vuelta al canal de placer para limpiarlo a fondo. Seca cada sección bien y monta ROMP Dash de nuevo.
- FR** ROMP Dash est étanche. Nettoyez le manchon interne et l'étui avec de l'eau chaude et un nettoyeur pour sextoy. Vous pouvez aussi retourner le manchon pour un nettoyage en profondeur ! Essuyez chaque partie complètement avant de réassembler votre ROMP Dash.
- IT** ROMP Dash è resistente all'acqua. Pulisci il canale del piacere e la custodia esteriore separatamente con acqua calda e un detergente specifico – è possibile rivoltare il canale del piacere per una pulizia più profonda! Dopo avere asciugato accuratamente ogni sezione, potrai ricomporre il tuo ROMP Dash.
- JP** ROMP Dashは耐水性です。プレジャーチャンネルとケースは別々にぬるま湯とトイクリーナーで洗い流して洗浄してください。しっかりと洗浄したい場合は、プレジャーチャンネルの内側をひっくり返して洗うこともできます！それぞれのパーツをしっかりと乾かしたら、ROMP Dashを元通りに組み立てていただけます。
- KO** ROMP Dash는 물에 닿아도 안전합니다. 자극부와 외부 케이스를 따로 분리하여 미온수와 토이 클리너로 행귀 세척할 수 있으며, 자극부는 뒤집어 아주 꼼꼼하게 씻을 수 있습니다! 따로 각각 잘 말리면 ROMP Dash를 깨끗하게 유지할 수 있습니다!
- NL** De ROMP Dash is waterbestendig. Reinig zowel het genotskanaal als de buitenste huls door ze apart te wassen met warm water en speeltjesreiniger. Je kunt het genotskanaal zelfs binnenste buiten keren voor een grondige schoonmaakbeurt. Droog elk onderdeel goed af en zet je ROMP Dash daarna weer in elkaar.
- PL** Masturbator ROMP Dash jest wodoodporny. Wyczyść zarówno rękaw masturbatora, jak i jego zewnętrzną obudowę, spłukując osobno każdy z tych elementów ciepłą wodą i środkiem do czyszczenia akcesoriów erotycznych. Aby dokładnie wyczyścić teksturowany rękaw, możesz odwrócić go na drugą stronę! Dokładnie wysusz każdy element masturbatora przed ponownym użyciem.
- PT** O ROMP Dash é resistente à água. Limpe em separado o tubo de prazer e o invólucro externo com água morna e um agente de limpeza – aliás, pode virar o tubo do avesso para uma limpeza mais profunda! Seque totalmente cada uma das partes e o ROMP Dash estará pronto para ser montado de novo.
- RU** Мастурбатор ROMP Dash водонепроницаем. Отделите канал наслаждения от внешнего корпуса, ополосните теплой водой и средством для мытья игрушек. Для более тщательной очистки канал наслаждения можно вывернуть наизнанку. После того как все элементы полностью высохнут, ROMP Dash можно собрать обратно.
- SE** ROMP Dash är vattentät. Rengör både njutningskanalen och det yttre höljet genom att skölja dem separat med varmt vatten och leksaksrengöringsmedel – du kan faktiskt vända njutningskanalen ut och in för att rengöra den ordentligt! Torka varje sektion ordentligt och sedan är du redo att sätta ihop din ROMP Dash igen.
- TC** ROMP Dash 可抗水。使用溫水和玩具清潔劑分別沖洗快感通道和外盒，以此對其進行清潔——事實上，您可以將快感通道翻轉過來仔細清潔！徹底擦乾每個部份，然後您就可以將 ROMP Dash 放回原處。
- CN** ROMP Dash 防水，使用溫水和玩具清潔劑，分別清潔快感吸口和外殼；可以里外翻轉，徹底清潔快感吸口！確保 ROMP Dash 的各部分完全干燥，然后重新裝好即可再次暢玩。

## EN General Content

Model: Dash  
Model No.: DSH00A

### Content of Delivery

ROMP Dash compact stroker, Quick start guide, Safety instructions

Manufactured and distributed by

**WOW Tech Europe GmbH**  
Hermann-Blankenstein-Straße 5, 10249 Berlin  
**www.wowtech.com**

WOW Tech Europe GmbH reserves the right to make technical changes and changes to the design that serve to improve the device. For information regarding patents see [romp.toys/patents](http://romp.toys/patents).

### Customer care

[care@romp.toys](mailto:care@romp.toys)  
[www.romp.toys](http://www.romp.toys)  
Designed in Germany. Made in China.  
Date of issue: 03/2022  
Partnumber: MA-00187

## DE Allgemeines

Modell: Dash  
Modellnr.: DSH00A

### Lieferumfang

ROMP Dash Kompakter Stroker, Kurzanleitung, Sicherheitshinweise

Inverkehrbringer

**WOW Tech Europe GmbH**  
Hermann-Blankenstein-Straße 5, 10249 Berlin  
**www.wowtech.com**  
WOW Tech Europe GmbH behält sich technische Änderungen und Designänderungen vor, die der Verbesserung des Geräts dienen. Informationen zu Patenten findest Du unter [romp.toys/patents](http://romp.toys/patents).

### Kundendienst

[care@romp.toys](mailto:care@romp.toys)  
[www.romp.toys](http://www.romp.toys)  
Entwickelt in Deutschland. Hergestellt in China.  
Datum der Auflage: 03/2022  
Teilenummer: MA-00187

## FR Informations techniques

Modèle : Dash  
No du modèle : DSH00A

### Contenu de la livraison

Masturbateur compact ROMP Dash, guide de démarrage rapide, consignes de sécurité

Fabriqué et commercialisé par

**WOW Tech Europe GmbH**  
Hermann-Blankenstein-Straße 5, 10249 Berlin  
**www.wowtech.com**  
WOW Tech Europe GmbH se réserve le droit d'effectuer des modifications techniques ou de design afin d'améliorer l'appareil. Pour en savoir plus sur les brevets, rendez-vous sur [romp.toys/patents](http://romp.toys/patents).

### Service client

[care@romp.toys](mailto:care@romp.toys)  
[www.romp.toys](http://www.romp.toys)  
Conçu en Allemagne. Fabriqué en Chine.  
Date de publication : 03/2022  
Référence : MA-00187

## CZ Obecné informace

Model: Dash  
Modelové číslo: DSH00A

### Obsah balení

Kompaktní masturbátor ROMP Dash, stručný návod k použití, bezpečnostní pokyny

Výrobce a distributor

**WOW Tech Europe GmbH**  
Hermann-Blankenstein-Straße 5, 10249 Berlin  
**www.wowtech.com**

Společnost WOW Tech Europe GmbH si vyhradzuje právo provádět technické změny a změny designu, které slouží k vylepšení stimulatoru. Informace o patentech naleznete na webových stránkách [romp.toys/patents](http://romp.toys/patents).

### Péče o zákazníky

[care@romp.toys](mailto:care@romp.toys)  
[www.romp.toys](http://www.romp.toys)  
Navrženo v Německu. Vyrobeno v Číně. Datum vydání: 03/2022  
Číslo dílu: MA-00187

## ES Información general

Modelo: Dash  
N.º de modelo: DSH00A

### Contenido del paquete

Masturbador compacto ROMP Dash, guía de inicio rápido e instrucciones de seguridad

Fabricado y distribuido por

**WOW Tech Europe GmbH**  
Hermann-Blankenstein-Strasse 5, 10249 Berlin  
**www.wowtech.com**  
WOW Tech Europe GmbH se reserva el derecho de realizar modificaciones técnicas y de diseño con el fin de mejorar el dispositivo. Más información relativa a las patentes en [romp.toys/patents](http://romp.toys/patents).

### Atención al cliente

[care@romp.toys](mailto:care@romp.toys)  
[www.romp.toys](http://www.romp.toys)  
Diseñado en Alemania. Fabricado en China.  
Fecha de edición: 03/2022  
N.º de referencia: MA-00187

## IT Contenuti generali

Modello: Dash  
Num. modello: DSH00A

### Contenuto della fornitura

Stroker compatto ROMP Dash, guida di avvio rapido, istruzioni di sicurezza

Prodotto e distribuito da

**WOW Tech Europe GmbH**  
Hermann-Blankenstein-Straße 5, 10249 Berlino  
**www.wowtech.com**  
WOW Tech Europe GmbH si riserva il diritto di apportare modifiche tecniche e modifiche al design volte a migliorare il dispositivo. Per informazioni relative ai brevetti visita [romp.toys/patents](http://romp.toys/patents).

### Servizio clienti

[care@romp.toys](mailto:care@romp.toys)  
[www.romp.toys](http://www.romp.toys)  
Progettato in Germania. Prodotto in Cina.  
Data di rilascio: 03/2022  
Part number: MA-00187

## JP 製品概要

モデル：Dash  
モデル番号：DSH00A

### 配送内容

ROMP Dash コンパクトストローカー、クイックスターガイド、安全に関する説明書

製造および販売元

**WOW Tech Europe GmbH**  
Hermann-Blankenstein-Straße 5, 10249 Berlin  
**www.wowtech.com**

WOW Tech Europe GmbH は、機器の改善に役立つ技術の変更および設計変更を行う権利を留保します。特許に関する情報については、[romp.toys/patents](http://romp.toys/patents)を参照してください。

### カスタマーケア

[care@romp.toys](mailto:care@romp.toys)  
[www.romp.toys](http://www.romp.toys)  
ドイツにて設計。中国製。  
発行日：2022年3月  
部品番号：MA-00187

## NL Algemene inhoud

Model: Dash  
Modelnr.: DSH00A

### Inhoud van levering

ROMP Dash compacte streler, beknopte handleiding, veiligheidsinstructies

Geproduceerd en gedistribueerd door

**WOW Tech Europe GmbH**  
Hermann-Blankenstein-Straße 5, 10249 Berlijn  
**www.wowtech.com**  
WOW Tech Europe GmbH behoudt zich het recht voor om technische veranderingen en ontwerp wijzigingen aan te brengen om het apparaat te verbeteren. Ga naar [romp.toys/patents](http://romp.toys/patents) voor meer informatie over octrooien.

### Klantenservice

[care@romp.toys](mailto:care@romp.toys)  
[www.romp.toys](http://www.romp.toys)  
Ontworpen in Duitsland. Geproduceerd in China.  
Uitgiftedatum: 03/2022  
Onderdeelnummer: MA-00187

## PT Conteúdo Geral

Modelo: Dash  
N.º do modelo: DSH00A

### Conteúdo da Embalagem

ROMP Dash compact stroker, Guia rápido, Instruções de segurança

Fabricado e distribuído por

**WOW Tech Europe GmbH**  
Hermann-Blankenstein-Straße 5, 10249 Berlin  
**www.wowtech.com**  
A WOW Tech Europe GmbH reserva-se o direito de fazer alterações técnicas e alterações ao desenho que sirvam para melhorar o dispositivo. Para informação relativa a patentes ver [romp.toys/patents](http://romp.toys/patents).

### Atendimento ao cliente

[care@romp.toys](mailto:care@romp.toys)  
[www.romp.toys](http://www.romp.toys)  
Desenhado na Alemanha. Fabricado na China.  
Data de emissão: 03/2022  
Número da peça: MA-00187



## KO 일반 정보

모델: Dash  
모델 번호: DSH00A

### 박스 내용물

ROMP Dash 컴팩트 오나홀, 빠른 시작 가이드, 안전 지침

제조 및 공급사

### WOW Tech Europe GmbH

Hermann-Blankenstein-Straße 5, 10249 Berlin,  
Germany

[www.wowtech.com](http://www.wowtech.com)

WOW Tech Europe GmbH는 디바이스 개선을 위해 언제든지 기술 변경 및 설계 변경을 행할 권리를 보유합니다. 특허와 관련한 자세한 정보는 [romp.toys/patent](http://romp.toys/patent) 페이지를 참조하세요.

### 고객 서비스

[care@romp.toys](mailto:care@romp.toys)

[www.romp.toys](http://www.romp.toys)

Designed in Germany. Made in China.

발행 날짜: 2022-03

부품번호: MA-00187

## PL Informacje ogólne

Model: Dash  
Nr modelu: DSH00A

### Zawartość zestawu

Kompaktowy masturbator ROMP Dash, skrócona instrukcja obsługi, instrukcja bezpieczeństwa

Producent i dystrybutor

### WOW Tech Europe GmbH

Hermann-Blankenstein-Straße 5, 10249 Berlin

[www.wowtech.com](http://www.wowtech.com)

WOW Tech Europe GmbH zastrzega sobie prawo do wprowadzania zmian technicznych oraz konstrukcyjnych, które mają na celu udoskonalenie urządzenia. Informacje dotyczące patentów można znaleźć na stronie [romp.toys/patents](http://romp.toys/patents).

### Obsługa klienta

[care@romp.toys](mailto:care@romp.toys)

[www.romp.toys](http://www.romp.toys)

Zaprojektowano w Niemczech. Wyprodukowano w Chinach.

Data wprowadzenia na rynek: 03.2022

Numer katalogowy: MA-00187

## RU Общая информация

Модель: Dash  
№ модели: DSH00A

### Содержимое комплекта поставки

Компактный masturbator ROMP Dash, краткое руководство, инструкция по безопасности

Производитель и дистрибьютор

### WOW Tech Europe GmbH

Hermann-Blankenstein-Straße 5, 10249 Berlin

[www.wowtech.com](http://www.wowtech.com)

WOW Tech Europe GmbH оставляет за собой право вносить технические и конструктивные изменения для улучшения изделия. Информацию о патентах см. на сайте [romp.toys/patents](http://romp.toys/patents).

### Отдел по работе с клиентами

[care@romp.toys](mailto:care@romp.toys)

[www.romp.toys](http://www.romp.toys)

Разработано в Германии. Сделано в Китае.

Дата публикации: Март 2022 г.

Артикул: MA-MA-00187

## SE Allmänt innehåll

Modell: Dash  
Modellnr: DSH00A

### Leveransinnehåll

ROMP Dash kompakt strykare, snabbstartguide, säkerhetsinstruktioner

Tillverkad och distribuerad av

### WOW Tech Europe GmbH

Hermann-Blankenstein-Straße 5,  
10249 Berlin, Tyskland

[www.wowtech.com](http://www.wowtech.com)

WOW Tech Europe GmbH förbehåller sig rätten att göra tekniska ändringar och ändringar i designen som tjänar till att förbättra enheten. För information om patent se [romp.toys/patents](http://romp.toys/patents).

### Kundtjänst

[care@romp.toys](mailto:care@romp.toys)

[www.romp.toys](http://www.romp.toys)

Designad i Tyskland. Tillverkad i Kina.

Utfärdad den: 03/2022

Artikelnummer: MA-00187

## TC 一般内容

機型 : Dash  
型號 : DSH00A

### 交貨內容

ROMP Dash 精巧型自慰器、快速入門指南、安全指示

製造商和分銷商

### WOW Tech Europe GmbH

Hermann-Blankenstein-Straße 5, 10249 Berlin

[www.wowtech.com](http://www.wowtech.com)

WOW Tech Europe GmbH 保留進行技術變更和對用於改進裝置的設計進行變更之權利。欲了解有關專利的資訊，請參閱 [romp.toys/patents](http://romp.toys/patents)。

### 客戶服務

[care@romp.toys](mailto:care@romp.toys)

[www.romp.toys](http://www.romp.toys)

德國設計。中國製造。

簽發日期：2022/03

產品編號：MA-00187

## CN 包装内容物

型号 : Dash  
型号 : DSH00A

### 内容物

ROMP Dash 精巧型自慰器、快速入门指南、安全说明

制造商和分销商

### WOW Tech Europe GmbH

Hermann-Blankenstein-Straße 5, 10249 Berlin

[www.wowtech.com](http://www.wowtech.com)

WOW Tech Europe GmbH 保留对设计进行技术修改和变更的权利，以便对设备做出改进。有关专利相关信息，请访问 [romp.toys/patents](http://romp.toys/patents)。

### 客户关怀

[care@romp.toys](mailto:care@romp.toys)

[www.romp.toys](http://www.romp.toys)

德国设计。中国制造。

发布日期：2022年3月

零件号：MA-00187